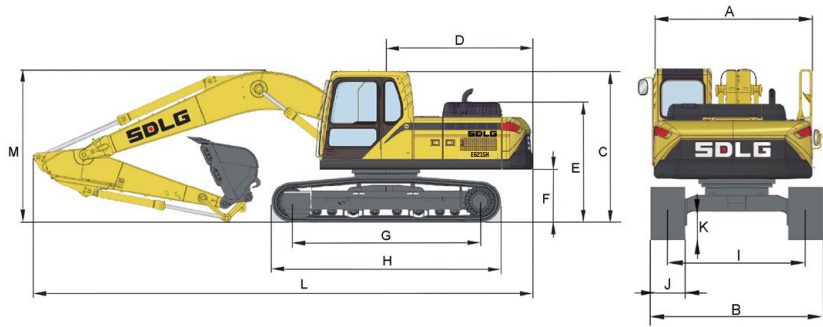


Especificaciones (Equipo estándar)

Ítem	Especificaciones
Dimensiones generales	
Ancho total de la estructura superior (A)	2.700 mm
Ancho total (B)	2.990 mm
Altura total de la cabina (C)	2.940 mm
Radio de giro de la parte trasera (D)	2.880 mm
Altura total del capó del motor (E)	2.510mm
Altura libre del contrapeso (F)	1.032 mm
Longitud de la oruga en contacto con el suelo (G)	3.660 mm
Longitud de la oruga (H)	4.460 mm
Entrevía de la oruga (I)	2.390 mm
Ancho de la zapata (J)	600 mm
Altura libre mínima del suelo (K)	460 mm
Longitud total (L)	9.720 mm
Altura total de la pluma (M)	2.940 mm
Longitud de la pluma	5.700 mm
Longitud del brazo	2.900 mm
Alcance máx. de excavación	9.940 mm
Alcance máx. de excavación en el suelo	9.750 mm
Profundidad máxima de excavación	6.730 mm
Altura máxima de corte	9.450 mm
Altura máxima de descarga	6.650 mm
Radio mínimo de giro delantero	3.650 mm
Parámetros generales	
Peso operativo	22.700kg
Contrapeso	3.700 kg
Capacidad de la cuchara	1,0 m³
Fuerza máx. de excavación de la cuchara - ISO (normal/power boost)	99,9 / 138,5 kN
Pendiente máxima	35°

* Los parámetros anteriores están sujetos a cambios sin previo aviso.
Las ilustraciones no reflejan necesariamente las configuraciones estándar del equipo.



NO.SDLG_E6215H_CHL-V202505

E6215H EXCAVADORA

Peso Operativo:
22.700 kg

Capacidad de la Cuchara:
0.8-1.3 m³

Potencia del Motor:
173 hp

Confiabilidad en Acción

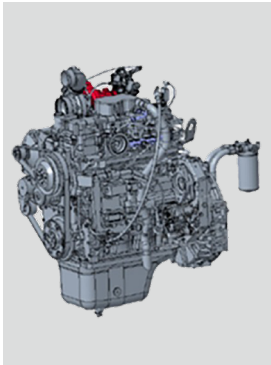




E6215H EXCAVADORA

ALTA EFICIENCIA

El motor con turbocompresor, intercooler y control electrónico de Cummins, proporciona un alto par, excelente rendimiento y alta confiabilidad además de atender la reglamentación de emisión Stage V. El sistema de filtración de aire en tres etapas, constituido por pre filtro, filtro principal y filtro de seguridad, aumenta la vida útil del motor.



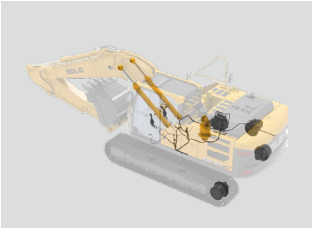
PRECISIÓN EN LOS MOVIMIENTOS

El sistema hidráulico de control positivo ofrece cinco modos de trabajo y diez posiciones de control del régimen del motor. Los movimientos suaves y proporcionales a los mandos de los joysticks, además de las prioridades de giro y de pluma, garantizan excelente control y precisión. Estas características, agregado a la alta capacidad de excavación, proporcionan altos niveles de producción con bajo consumo de combustible.



AGILIDAD EN EL TRABAJO

Sistema hidráulico de control positivo mejorado para mejor operación y más confiabilidad



COMODIDAD DEL OPERADOR

La amplia cabina de alta visibilidad es hermética, ofrece asiento con suspensión, sistema de climatización con calentamiento y aire acondicionado doble filtrado, además de estar apoyada sobre amortiguadores hidráulicos, proporcionando un entorno cómodo para el operador.



TOTAL CONTROL DEL EQUIPO

El sistema de control SDLG permite que el equipo opere en diferentes condiciones y diferentes formas de trabajar con eficiencia energética. Equipado con una nueva pantalla en LED a colores, operada por un teclado, que provee autodiagnóstico, monitorea y advierte al operador en caso haya alguna falla.



ESTRUCTURA RESISTENTE

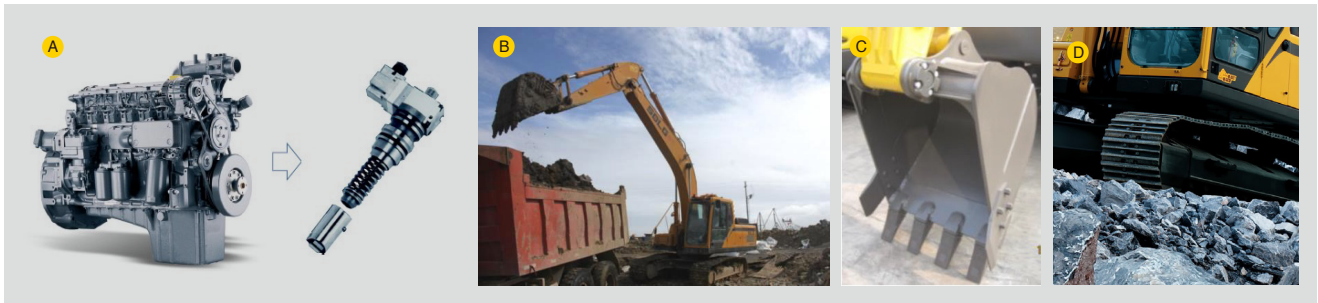
Pluma, brazo y cuchara constituyen un conjunto de excavación diseñado para ofrecer resistencia y confiabilidad.



La excavadora SDLG E6215H es un producto desarrollado por SDLG con base en conceptos avanzados, que incorporan ventajas que garantizan economía de combustible, confiabilidad y comodidad. Equipada con una estructura resistente, sistema de traslación y sistema hidráulico armoniosos, es una solución confiable para las más diversas aplicaciones, en segmentos como construcción, agricultura, alquiler e industria.

Configuraciones Estándar

Motor Cummins BB4.5 CN4 con inyección electrónica	A
Brazo HD 2900 mm	B
Cuchara GP 1,0 m³	C
Cabina ROPS	
Aire acondicionado automático (HVAC)	
Sistema hidráulico electrónico de control positivo	
Alarma de desplazamiento	
Zapata de 600 mm	D
Pluma HD 5700 mm	
Línea X1	
Bomba de reabastecimiento	



Opcionales

Línea X3	
Martillo ϕ 135	
Cucharas GP 0,85-1.3 m³	A
Protectores de cabina	B
Zapatillas 700/800/900 mm	C



* El derecho final de interpretación de los parámetros mencionados es reservado por SDLG. No se comunicará ningún cambio. Las ilustraciones del texto pueden no ser siempre las ilustraciones estándar de este modelo.