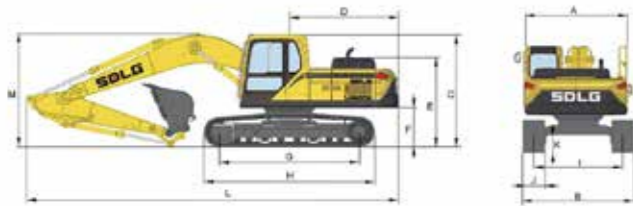


Especificaciones (Equipo estándar)

Ítem	Especificaciones
Dimensiones generales	
Ancho total de la estructura superior (A)	2840 mm
Ancho total (B)	3190 mm
Altura total de la cabina (C)	3040 mm
Radio de giro de la parte trasera (D)	3000 mm
Altura total del capó del motor (E)	2410 mm
Altura libre del contrapeso (F)	1080 mm
Longitud de la oruga en contacto con el suelo (G)	3850 mm
Longitud de la oruga (H)	4650 mm
Entrevía de la oruga (I)	2590 mm
Ancho de la zapata (J)	600 mm
Altura libre mínima del suelo (K)	470 mm
Longitud total (L)	10190 mm
Altura total de la pluma (M)	3040 mm
Longitud de la pluma	6000 mm
Longitud del brazo	2970 mm
Alcance máx. de excavación	10260 mm
Alcance máx. de excavación en el suelo	10080 mm
Profundidad máxima de excavación	6980 mm
Altura máxima de corte	9690 mm
Altura máxima de descarga	6800 mm
Radio mínimo de giro delantero	3890 mm
Parámetros generales	
Peso operativo	25500 kg
Contrapeso	4820 kg
Capacidad de la cuchara	1,5 m ³
Fuerza máx. de excavación de la cuchara - ISO (normal/power boost)	136,3 / 176 kN
Presión media sobre el suelo	48,5 kPa
Fuerza de tracción	183 kN (18673 kgf)
Pendiente máxima	35°

Ítem	Especificaciones		
Motor			
Marca	DDE		
Modelo	BF6M1013		
Potencia nominal @ rpm	205 hp (153kW) @ 1800 rpm		
Torque máximo @ rpm	965 Nm @ 1350 rpm		
Tipo	Cuatro tiempos, inyección electrónica turbo compresor e intercooler		
Cilindrada	7,14 L		
Cilindros - diámetro del cilindro x carrera	6-108x130		
Norma de emisiones	Proconve MAR I / Tier 3		
Sistema de translación			
Nº de rodillos inferiores / superiores	2x9 / 2x2		
Velocidad de desplazamiento (baja/alta)	3,3 / 5,5 km/h		
Ancho de la zapata, garra triple	600 / 700 / 800 / 900 mm		
Sistema de giro			
Tipo	Motor de pistones axiales, reductor planetario, corona de giro con dientes internos y rodamiento de esferas		
Velocidad de giro	11,3 rpm		
Sistema hidráulico			
Bomba principal	Tipo	Control de Flujo positivo, 2 bombas de pistones axiales de desplazamiento variable	
	Flujo máximo	2x240 + 18 L/min	
	Presiones máximas	Implemento	35 MPa
		Translación	32 MPa
Giro		32 MPa	
Capacidades de llenado			
Tanque de combustible	470 L		
Sistema hidráulico, total	330 L		
Tanque de Expansión	41 L		
Aceite del motor	39 L		
Reductor de translación	2 x 5 L		
Reductor de giro	5,9 L		



* Los parámetros anteriores están sujetos a cambios sin previo aviso. Las ilustraciones no reflejan necesariamente las configuraciones estándar del equipo.

E6255F EXCAVADORA

Peso Operativo:
25.500 kg

Capacidad de la Cuchara:
1.0-1.5 m³

Potencia del Motor:
205 hp

Confiable en Acción



[youtube.com/sdlgequiposhispanoamerica](https://www.youtube.com/sdlgequiposhispanoamerica)

[facebook.com/SDLGHispanoamerica](https://www.facebook.com/SDLGHispanoamerica)

NO.SDLGE6255F_ESP-V202401





E6255F EXCAVADORA

ALTA EFICIENCIA

El motor con turbocompresor, intercooler y control electrónico de Deutz (DDE), proporciona un alto par, excelente rendimiento y alta confiabilidad además de atender la reglamentación de emisión Tier 3. El sistema de filtración de aire en tres etapas, constituido por pre filtro, filtro principal y filtro de seguridad, aumenta la vida útil del motor.



PRECISIÓN EN LOS MOVIMIENTOS

El sistema hidráulico ofrece cinco modos de trabajo y diez posiciones de control del régimen del motor. Los movimientos suaves y proporcionales a los mandos de los joysticks, además de las prioridades de giro y de pluma, garantizan excelente control y precisión. Estas características, añadidas a la alta capacidad de excavación, proporcionan altos niveles de producción con bajo consumo de combustible.



AGILIDAD EN EL TRABAJO

El motor de giro de elevada capacidad proporciona elevado torque y velocidad de giro, contribuyendo para tiempos de ciclo de trabajo rápidos.



TOTAL CONTROL DEL EQUIPO

El sistema de control SDLG permite que el equipo opere en diferentes condiciones y diferentes formas de trabajar con eficiencia energética. Equipado con una nueva pantalla en LED a colores, operada por un teclado, que provee autodiagnóstico, monitorea y advierte al operador en caso haya alguna falla.



COMODIDAD DEL OPERADOR

La amplia cabina de alta visibilidad es hermética, ofrece asiento con suspensión, sistema de climatización con calentamiento y aire acondicionado doble filtrado, además de estar apoyada sobre amortiguadores hidráulicos, proporcionando un entorno cómodo para el operador.



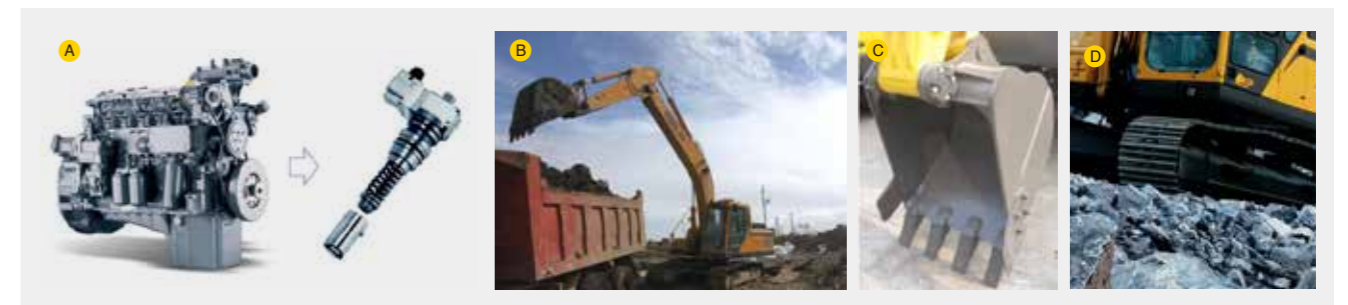
ESTRUCTURA RESISTENTE

Pluma, brazo y cuchara constituyen un conjunto de excavación diseñado para ofrecer resistencia y confiabilidad.



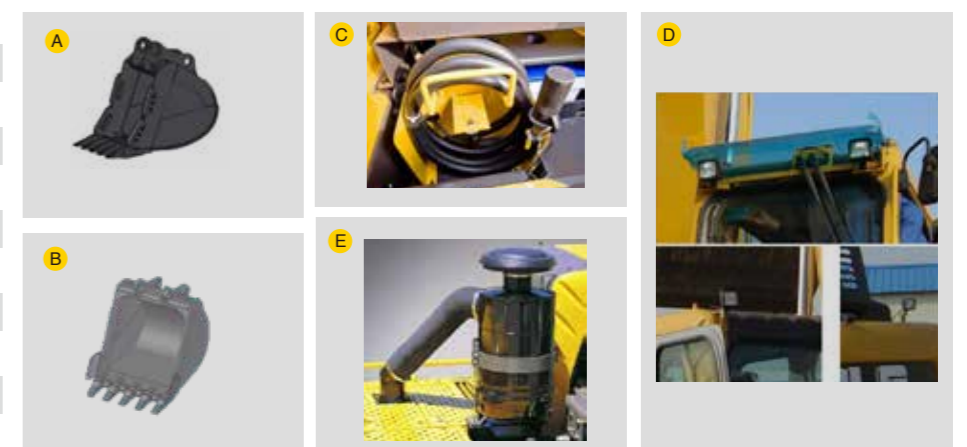
Configuraciones Estándar

Motor DDE BF6M1013 con sistema de inyección controlado electrónicamente	A
Brazo HD 2970 mm	B
Cuchara GP 1,5 m³	C
Cabina estándar	
Aire acondicionado automático (HVAC)	
Sistema hidráulico pilotado de control positivo	
Aceite Hidráulico VG68 para climas cálidos	
Zapata de 600 mm	D
Pluma HD 6000 mm	
Contrapeso 4820 kg	



Opcionales

Línea X1	
Martillo ϕ 140	
Cuchara HD 1,0 m³	A
Cuchara LM 1,45 m³	B
Protectores de cabina	
Bomba de reabastecimiento	C
Luces de trabajo adicionales	D
Brazo 2500 mm	
Filtro de aire en baño de aceite	E
Zapatillas 700/800/900 mm	



* El derecho final de interpretación de los parámetros mencionados es reservado por SDLG. No se comunicará ningún cambio. Las ilustraciones del texto pueden no ser siempre las ilustraciones estándar de este modelo.