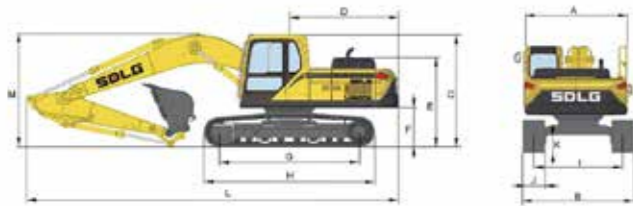


## Especificaciones (Equipo estándar)

Ítem	Especificaciones	Ítem	Especificaciones	
<b>Dimensiones generales</b>		<b>Motor</b>		
Ancho total de la estructura superior (A)	3390 mm	Marca	Isuzu	
Ancho total (B)	3465 mm	Modelo	6HK1X	
Altura total de la cabina (C)	3750 mm	Potencia nominal @ rpm	284 hp (212 kW) @ 1800 rpm	
Radio de giro de la parte trasera (D)	3600 mm	Torque máximo @ rpm	1080 Nm @ 1500 rpm	
Altura total del capó del motor (E)	2700 mm	Tipo	Cuatro tiempos, inyección electrónica turbo compresor e intercooler	
Altura libre del contrapeso (F)	1210 mm	Cilindrada	7,79 L	
Longitud de la oruga en contacto con el suelo (G)	4240 mm	Cilindros - diámetro del cilindro x carrera	6-115x125	
Longitud de la oruga (H)	5080 mm	Norma de emisiones	Proconve MAR I / Tier 3	
Entrevía de la oruga (I)	2740 mm	<b>Sistema de translación</b>		
Ancho de la zapata (J)	600 mm	Nº de rodillos inferiores / superiores	2x9 / 2x2	
Altura libre mínima del suelo (K)	500 mm	Velocidad de desplazamiento (baja/alta)	3,7 / 5,0 km/h	
Longitud total (L)	11320 mm	Ancho de la zapata, garra triple	600 / 700 / 800 / 900 mm	
Altura total de la pluma (M)	3750 mm	<b>Sistema de giro</b>		
Longitud de la pluma	6450 mm	Tipo	Motor de pistones axiales, reductor planetario, corona de giro con dientes internos y rodamiento de esferas	
Longitud del brazo	2950 mm	Velocidad de giro	10,3 rpm	
Alcance máx. de excavación	11010 mm	<b>Sistema hidráulico</b>		
Alcance máx. de excavación en el suelo	10800 mm	Bomba principal	Tipo	Control de Flujo positivo, 2 bombas de pistones axiales de desplazamiento variable
Profundidad máxima de excavación	7270 mm		Flujo máximo	2x342 + 69,1 + 33,7 L/min
Altura máxima de corte	10220 mm		Presiones máximas	Implemento
Altura máxima de descarga	7170 mm	Translación		32 MPa
Radio mínimo de giro delantero	4400 mm	Giro		32 MPa
<b>Parámetros generales</b>		<b>Capacidades de llenado</b>		
Peso operativo	37900 kg	Tanque de combustible	620 L	
Contrapeso	7200 kg	Sistema hidráulico, total	705 L	
Capacidad de la cuchara	2,1 m <sup>3</sup>	Tanque de Expansión	220 L	
Fuerza máx. de excavación de la cuchara - ISO (normal/power boost)	136,3 / 236 kN	Aceite del motor	38 L	
Presión media sobre el suelo	67,7 kPa	Reductor de translación	2 x 6,8 L	
Fuerza de tracción	183 kN (18673 kgf)	Reductor de giro	6,5 L	
Pendiente máxima	35°			



\* Los parámetros anteriores están sujetos a cambios sin previo aviso.  
Las ilustraciones no reflejan necesariamente las configuraciones estándar del equipo.

# E6375F EXCAVADORA

**Peso Operativo:**  
37.900 kg

**Capacidad de la Cuchara:**  
1.65-2.1 m<sup>3</sup>

**Potencia del Motor:**  
284 hp

## Confiabilidad en Acción



[youtube.com/sdlgequiposhispanoamerica](https://www.youtube.com/sdlgequiposhispanoamerica)

[facebook.com/SDLGHispanoamerica](https://www.facebook.com/SDLGHispanoamerica)

NO.SDLGE6375F\_ESP-V202401





# E6375F EXCAVADORA

## ALTA EFICIENCIA

El motor con turbocompresor, intercooler y control electrónico de Isuzu, proporciona un alto torque, excelente rendimiento y alta confiabilidad además de atender la reglamentación de emisión Tier 3. El sistema de filtración de aire en tres etapas, constituido por pre filtro, filtro principal y filtro de seguridad, aumenta la vida útil del motor.



## PRECISIÓN EN LOS MOVIMIENTOS

El sistema hidráulico ofrece cinco modos de trabajo y diez posiciones de control del régimen del motor. Los movimientos suaves y proporcionales a los mandos de los joysticks, además de las prioridades de giro y de pluma, garantizan excelente control y precisión. Estas características, añadidas a la alta capacidad de excavación, proporcionan altos niveles de producción con bajo consumo de combustible.



## AGILIDAD EN EL TRABAJO

El motor de giro de elevada capacidad proporciona elevado torque y velocidad de giro, contribuyendo para tiempos de ciclo de trabajo rápidos.



## TOTAL CONTROL DEL EQUIPO

El sistema de control SDLG permite que el equipo opere en diferentes condiciones y diferentes formas de trabajar con eficiencia energética. Equipado con una nueva pantalla en LED a colores, operada por un teclado, que provee autodiagnóstico, monitorea y advierte al operador en caso haya alguna falla.



## COMODIDAD DEL OPERADOR

La amplia cabina de alta visibilidad es hermética, ofrece asiento con suspensión, sistema de climatización con calentamiento y aire acondicionado doble filtrado, además de estar apoyada sobre amortiguadores hidráulicos, proporcionando un entorno cómodo para el operador.



## ESTRUCTURA RESISTENTE

Pluma, brazo y cuchara constituyen un conjunto de excavación diseñado para ofrecer resistencia y confiabilidad.



La excavadora SDLG E6375F es un producto desarrollado por SDLG que presenta una estructura resistente para garantizar elevada confiabilidad mismo en condiciones de trabajo difíciles. Somado a una cabina cómoda y un sistema hidráulico armonioso que brinda buen desempeño con bajo consumo de combustible, es una excelente solución que brinda una relación costo beneficio imbatible, principalmente para los segmentos de construcción, alquiler, industria y canteras.

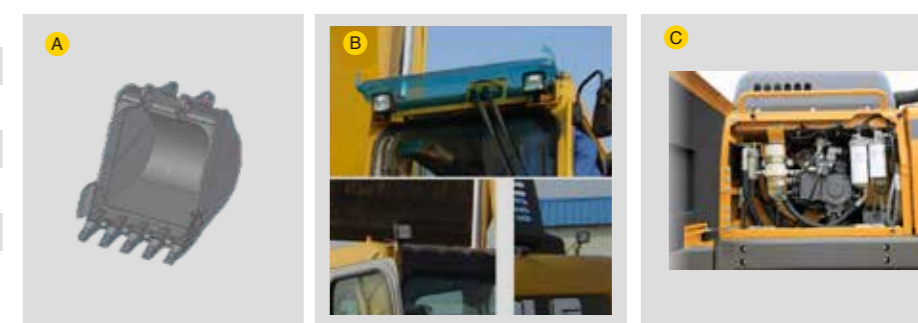
## Configuraciones Estándar

Motor Isuzu 6HK1X con sistema de inyección controlado electrónicamente	A
Brazo HD 2950 mm	B
Cuchara Roca 2,1 m <sup>3</sup>	C
Cabina estándar	
Aire acondicionado automático (HVAC)	
Sistema hidráulico pilotado de control negativo	
Aceite Hidráulico VG68 para climas cálidos	
Zapata de 600 mm	D
Pluma HD 6450 mm	
Contrapeso 7200 kg	



## Opcionales

Martillo $\phi$ 165	
Cuchara LM 1,8 m <sup>3</sup>	A
Protectores de cabina	
Luces de trabajo adicionales	B
Brazo 2600/3050/3400 mm	
Filtro separador de agua HD	C
Zapatas 700/800/900 mm	



\* El derecho final de interpretación de los parámetros mencionados es reservado por SDLG. No se comunicará ningún cambio. Las ilustraciones del texto pueden no ser siempre las ilustraciones estándar de este modelo.