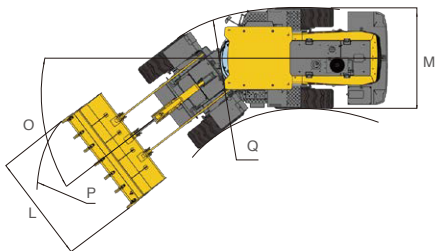
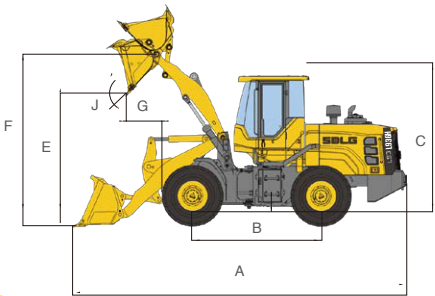


Especificaciones (Equipo estándar)

Ítem	Especificaciones
Dimensiones Generales	
Longitud x Ancho x Altura (A x L x C)	7110 x 2520 x 3240mm
Distancia entre ejes (B)	2.850 mm
Altura libre del suelo (D)	375 mm
Altura máxima de descarga (E)	2.950mm
Altura máxima hasta el pasador de la cuchara (F)	3.790 mm
Alcance máximo de descarga (G)	1.050 mm
Ángulo de descarga (J)	45°
Ancho externo a los neumáticos (M)	2310 mm
Ángulo de dirección (O)	36°
Radio de giro externo a la cuchara (P)	6.180 mm
Radio de giro externo a los neumáticos (Q)	5.375 mm
Parámetros generales	
Peso operativo**	10.300 kg
Capacidad de la cuchara	1,8 m³
Carga nominal	3.000 kg
Fuerza máxima de tracción	96 kN
Fuerza máxima de disgregación	100 kN
Carga estática de vuelco	60 kN
Motor	
Marca/Modelo	WeiChai WP6G125E22 T2
Potencia nominal	123 hp (92 kW)
Régimen nominal	2.200 rpm
Torque máximo	515 N.m
Tipo	En línea diésel, 4 tiempos, inyección directa, refrigerado con agua
Cilindrada	4,58 l
Número de Cilindros - diámetro x carrera	6 - 105X130 mm

* Los parámetros anteriores están sujetos a cambios sin previo aviso.
** El peso operativo del equipo puede variar según su configuración.
Las ilustraciones no reflejan necesariamente la configuración estándar del equipo.



Ítem	Especificaciones
Sistema de transmisión	
Marca y modelo	Shantui BYD4208L
Tipo, n° de marchas	contraejes powershift 4F/2R
Convertidor de par	Simple estagio
Relación del convertidor de par	3 : 1
Velocidad máxima	Adelante Retroceso
1ª marcha	8km/h 10 km/h
2ª marcha	14 km/h 32 km/h
3ª marcha	27 km/h -
4ª marcha	41km/h -
Ejes delantero y trasero	
Marca y modelo	SDLG AL20
Tipo	Diferencial convencional, reducción planetaria en las extremidades, cuna oscilante convencional
Dimensión de los neumáticos	17,5 - 25
Sistema de dirección	
Tipo	Bastidor articulado, hidrostático
Sistema hidráulico	
Presión de trabajo	16 MPa / 160 bar
Accionamiento hidráulico	Joystick
Sistema de frenos	
Frenos de servicio	Frenos de disco en seco, doble circuito, aire sobre hidráulico, montados en las extremidades de los ejes
Frenos de estacionamiento	
Capacidades de abastecimiento	
Combustible	160 l
Aceite hidráulico	90 l
Aceite del motor	18 l
Aceite de la transmisión	45 l
Ejes delantero/trasero	18 l / 18 l

L933F
CARGADORA

Peso Operativo:
10.300 kg
Capacidad de la Cuchara:
1,8 m³
Potencia del Motor:
123 hp

Confiabilidad en Acción



- SDLGHispanoamerica
- SDLGHispanoamerica
- SDLGHispanoamerica





L933F

CARGADORA

ALTA EFICIENCIA

- Motor WeiChai WP6G125E22 que cumple la normativa sobre emisiones T2
- El motor de baja velocidad de ahorro de energía se adapta bien a la alta eficiencia y logra un ahorro de energía integral
- Potencia fuerte, alta confiabilidad, bajos costos de mantenimiento
- Filtro de combustible de 3 etapas para mantener el funcionamiento eficiente del equipo a lo largo del tiempo



ALTA CONFIABILIDAD

- Transmisión Shantui con 4 velocidades hacia adelante y 2 hacia atrás
- Sistema de frenos con conductos hidráulicos colocados en un lugar protegido y de doble circuito
- Fácil operación, alta confiabilidad y mantenimiento conveniente



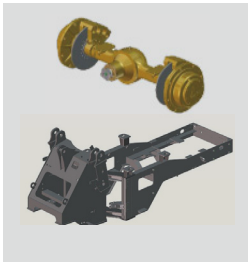
VERSATILIDAD

- El acoplamiento rápido de accesorios (opcional), que cumple con la norma ISO, permite cambios rápidos
- Una amplia gama de accesorios permite configurar el equipo para las más variadas aplicaciones



ROBUSTEZ

- Ejes SDLG aportan gran robustez y confiabilidad
- El eje de transmisión mejorado de SDLG ofrece el mejor rendimiento, con gran capacidad de carga para satisfacer la fuerza de tracción y la capacidad de escape en condiciones adversas
- Alta capacidad de carga, rendimiento estable y confiable



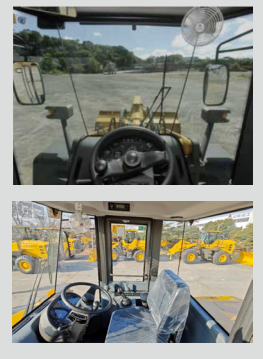
FÁCIL DE OPERAR Y DE MANTENER

- Mando de pilotaje de 1 palanca (joystick) que garantiza la comodidad del operador incluso durante largos turnos de trabajo
- Botones integrados para la montaje y desmontaje de accesorios de cambio rápido
- Flexible, ligero y fácil de manejar
- Los apoyabrazos ajustables en múltiples ángulos reducen significativamente la fatiga del operador



COMODIDAD PARA EL OPERADOR

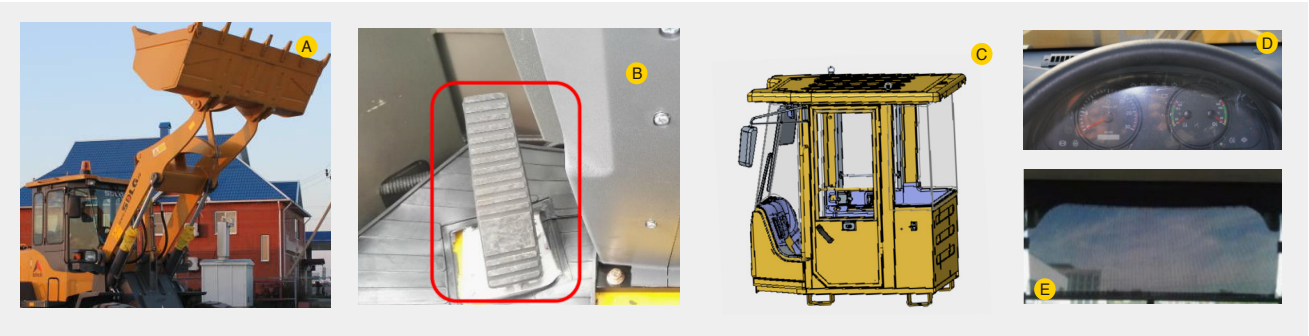
- Amplia visibilidad, buen sellado y bajo nivel de ruido, para lograr un entorno de conducción confortable
- Cabina de nivel 5 t de serie, con aire acondicionado añadido para mayor comodidad
- El asiento con respaldo elevado y suspensión mecánica de serie
- Cuenta con una diversidad de ajustes, lo que garantiza la ergonomía para los más diferentes perfiles de operador



La L933F es un equipo de carga y descarga confiable y versátil, ampliamente utilizado en el movimiento de materiales en la construcción, establecimientos rurales, pequeñas explotaciones mineras, plantas de áridos, obras urbanas, entre otros.

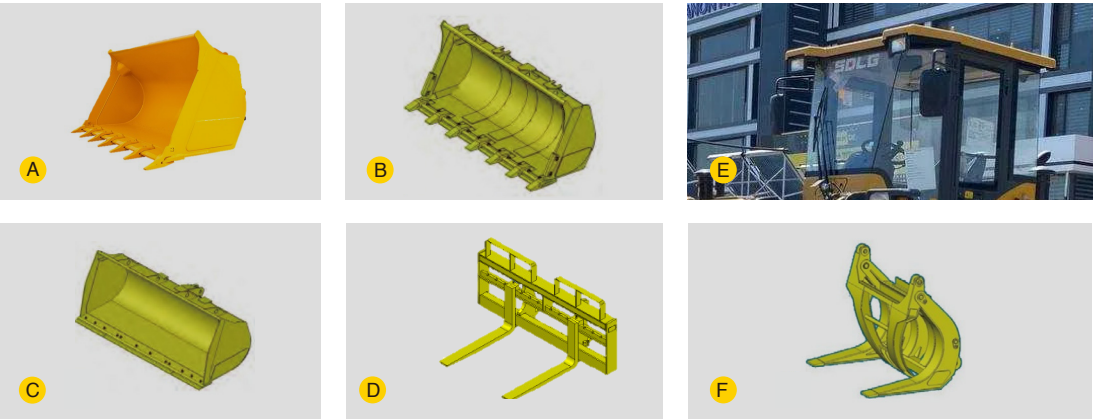
Configuración Estándar

Motor Weichai WP6G125E22 T2	Sistema de dirección sensible a la carga
Transmission Shantui	Neumáticos 17.5-25-12PR-L-3
Ejes SDLG AL20A freno a disco seco	Cabina estándar C
Sistema hidráulico con controle pilotado de joystick único	Panel de instrumento combinado digital D
Brazo estándar con altura de descarga 2.950 mm A	Boquilla del depósito de combustible con cierre
Válvula hidráulica con carretel para 2ª función	Parasol E
Sistema de climatización	Radio
Fijación de herramientas con pasadores	Luz de advertencia giratoria
Sistema de frenos de pedal simple B	Cuchara de Uso general 1,8 m³ con dientes



Opcionales

Cucharas de uso general 1.8 - 2.1 m³ A	Luces de trabajo LED E
Cuchara de roca 1.5m³ B	Grapa para troncos F
Cuchara Materiales Ligeros 1.8 - 2.5m³ C	
Horquilla pallet pasador/fijación D	



*Las ilustraciones del texto pueden no ser siempre las ilustraciones estándar de este modelo.