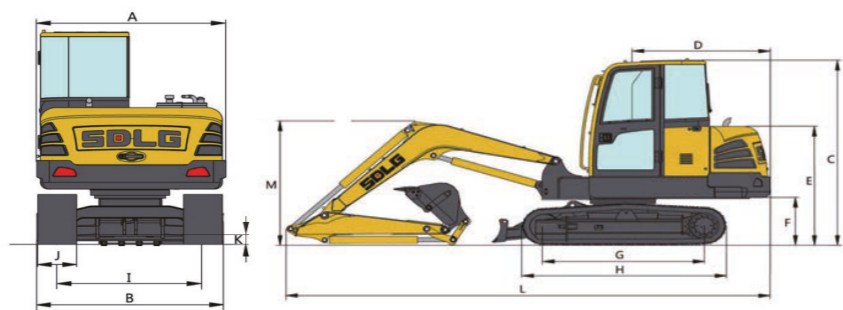


## Especificaciones ( Equipo estándar )

Ítem	Especificaciones	Ítem	Especificaciones
<b>Dimensiones generales</b>		<b>Parámetros generales</b>	
Ancho total de la estructura superior (A)	1.870 mm	Capacidad de la cuchara	0,21 m <sup>3</sup>
Ancho total (B)	1.960 mm	Peso operativo	6.050 kg
Altura total de la cabina (C)	2.620 mm	Fuerza máx. de excavación de la cuchara	45 kN
Radio de giro de la parte trasera (D)	1.670 mm	Velocidad de giro	11,5 r/min
Altura total del capó del motor (E)	1.700 mm	Velocidad de desplazamiento (baja/alta)	2,4 / 4,8 km/h
Altura libre del contrapeso (F)	740 mm	Presión media sobre el suelo	32 kPa
Longitud de la oruga en contacto con el suelo (G)	1.990 mm	Radio máximo de excavación	5.990 mm
Longitud de la oruga (H)	2.540 mm	Profundidad máxima de excavación	3.846 mm
Entrevía de la oruga (I)	1.540 mm	Altura máxima de corte	5.743 mm
Ancho de la zapata (J)	400 mm	Altura máxima de descarga	4.163 mm
Altura libre mínima del suelo (K)	367 mm	Radio mínimo de giro delantero	2.321 mm
Longitud total (L)	5.930 mm	<b>Sistema hidráulico</b>	
Altura total de la pluma (M)	1.820 mm	Tipo de control hidráulico	Controles pilotados
<b>Motor</b>		Tipo de sistema hidráulico	Sistema sensible a la carga
Modelo	Yanmar 4TNV98-EXSLGC	Flujo máximo	137 l/min
Tipo	En línea, enfriado hidráulicamente, de cuatro tiempos	Presión máxima de operación	219 kgf/cm <sup>2</sup>
Potencia nominal	52 hp (39 kW)	Cilindro del brazo - diámetro del cilindro x diámetro de la varilla del pistón x carrera	1 - 90 x 55 x 816 mm
Desplazamiento	3,3 l	Cilindro de la pluma - diámetro del cilindro x diámetro de la varilla del pistón x carrera	1 - 105 x 60 x 725 mm
Cilindros - diámetro del cilindro x carrera	4 - 98 x 110 mm	Cilindro de la cuchara - diámetro del cilindro x diámetro de la varilla del pistón x carrera	1 - 80 x 50 x 660 mm
Norma de emisiones	Tier III	<b>Capacidades de llenado</b>	
Torque máximo / velocidad de rotación	208,6 N.m / 1650 r/min	Tanque de combustible	135 l
<b>Sistema de desplazamiento/giro</b>		Aceite del motor	12 l
Nº de rodillos superiores (cada lado)	1	Sistema hidráulico	157 l
Nº de rodillos inferiores (cada lado)	5	Sistema de refrigeración	10 l
		Reductor de traslación	2 x 1,3 l

\* Los parámetros anteriores están sujetos a cambios sin previo aviso.  
 \*\* El peso operativo del equipo puede variar según su configuración.  
 Las ilustraciones no reflejan necesariamente la configuración estándar del equipo.



# E660FL

## EXCAVADORA COMPACTA

### Confiable en Acción

**Peso Operativo:**  
6.050 kg

**Capacidad de la Cuchara:**  
0,21 m<sup>3</sup>

**Potencia del Motor:**  
52 hp (39 kW)



- SDLGHispanoamerica
- SDLGHispanoamerica
- SDLGHispanoamerica

NO.SDLG\_E660F\_ESP-V202404



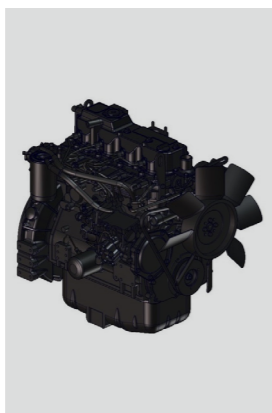




# E660FL EXCAVADORA COMPACTA

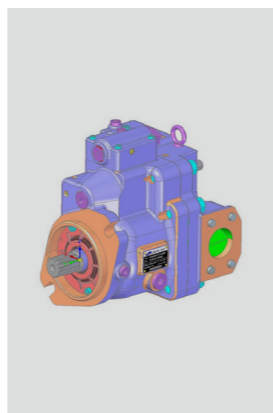
## ALTA EFICIENCIA

La altamente eficiente motor Yanmar de cuatro cilindros T3, acoplado con un sistema hidráulico eficiente, ofrece tanto potencia como economía de combustible. La E660FL cuenta con la función de ralentí automático, minimizando aún más el consumo de combustible y el ruido.



## CONFIABLE Y DURADERO

El sistema hidráulico sensible a la carga está diseñado para ofrecer rendimiento y eficiencia, con una bomba de pistones de flujo variable que permite un control preciso en una amplia variedad de condiciones. La estructura robusta de la máquina proporciona una excelente estabilidad y durabilidad.



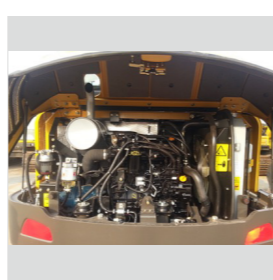
## COMODIDAD DEL OPERADOR

La cabina cuenta con una excelente visión y está construida con tecnologías para la reducción de vibraciones y ruido. También incluye un display digital de alta calidad, asiento con suspensión y aire acondicionado para ofrecer excelente comodidad al operador.



## FACIL DE MANTENER

La E660FL ha sido diseñada para minimizar los esfuerzos de mantenimiento, con los componentes principales, filtros y puntos de inspección diaria agrupados, facilitando el acceso desde el nivel del suelo.



Económica en el consumo de combustible, fiable y cómoda, la excavadora compacta SDLG E660FL cuenta con una estructura compacta, lo que la hace ideal para una variedad de aplicaciones. Es extremadamente versátil, con una amplia gama de accesorios y opciones, ofreciendo un control preciso para una alta eficiencia en el trabajo.

## Configuraciones Estándar

- Motor Yanmar
- Filtros de combustible de tres etapas
- Filtros de aire de dos etapas
- Filtro de combustible separador de agua
- Monitor LCD
- Lámina frontal A
- Orugas de acero B
- Asiento con suspensión C
- Aire acondicionado C
- Radio con MP3/AUX C
- Cuchara GP de 795 mm y 0,21 m<sup>3</sup> D



## Opcionales

- Línea hidráulica para martillo E
- Martillo hidráulico de montaje superior F
- Martillo hidráulico triangular G
- Oruga con zapata de 600mm E
- Filtro de combustible separador de agua HD E
- Rejilla de protección delantera de la cabina H
- Bomba de llenado de combustible I
- Insertos de goma para orugas de metal I
- Cuchara GP de 700 mm e 0,18 m<sup>3</sup> E
- Cuchara GP de 795 mm e 0,22 m<sup>3</sup> E
- Cuchara GP de 795 mm e 0,23 m<sup>3</sup> E
- Cuchara GP de 811 mm e 0,20 m<sup>3</sup> E



\* SDLG se reserva el derecho de interpretación final de los parámetros mencionados anteriormente. No se dará ningún aviso en caso de cualquier cambio. Las ilustraciones del texto pueden no ser siempre las ilustraciones estándar de este modelo.