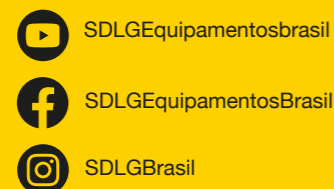
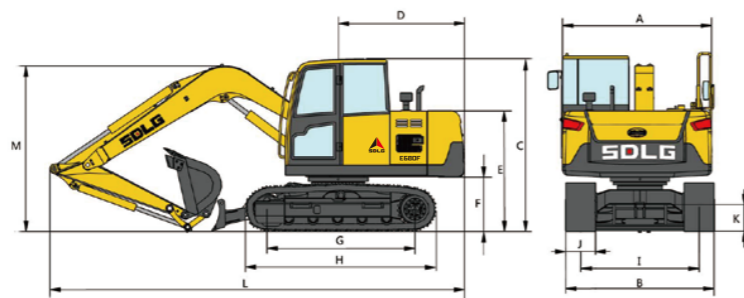


Especificações (Equipamento padrão)

Item	Especificações	Item	Especificações
Dimensões Gerais		Parâmetros Gerais	
Largura total da estrutura superior (A)	2.255 mm	Capacidade da caçamba	0,3 m ³
Largura total (B)	2.240 mm	Peso operacional	7.800 kg
Altura total da cabine (C)	2.600 mm	Força máx. de escavação na caçamba	50 kN
Raio de giro da traseira (D)	1.895 mm	Velocidade de giro	11 r/min
Altura total do capô do motor (E)	1.790 mm	Velocidade de deslocamento (baixa/alta)	2,9 / 5,0 km/h
Altura livre do contrapeso (F)	800 mm	Pressão média sobre o solo	32 kPa
Comprimento da esteira em contato com o solo (G)	2.220 mm	Máximo raio de escavação	6.330 mm
Comprimento da esteira (H)	2.870 mm	Profundidade máxima de escavação	4.160 mm
Bitola da esteira (I)	1.780 mm	Altura máxima de corte	7.200 mm
Largura da sapata (J)	450 mm	Altura máxima de despejo	5.010 mm
Altura livre mínima do solo (K)	400 mm	Raio mínimo de giro frontal	1.760 mm
Comprimento total (L)	6.340 mm	Sistema hidráulico	
Altura total da lança (M)	2.500 mm	Tipo de controle hidráulico	Controles pilotados
Motor		Tipo de sistema hidráulico	Sistema sensível à carga
Modelo	Yanmar 4TNV98-ZCVLGC	Fluxo máximo	160 l/min
Tipo	Refrigerado à água, quatro tempos, em linha	Pressão máxima de operação	250 kgf/cm ²
Potência nominal	60 hp (44 kW)	Cilindro do braço - diâmetro do cilindro x diâmetro da haste do pistão x curso	1 - 95 x 60 x 865 mm
Deslocamento	3,3 l	Cilindro da lança - diâmetro do cilindro x diâmetro da haste do pistão x curso	1 - 110 x 70 x 850 mm
Cilindros - diâmetro do cilindro x curso	4 - 98 x 110 mm	Cilindro da caçamba - diâmetro do cilindro x diâmetro da haste do pistão x curso	1 - 85 x 55 x 710 mm
Norma de emissões	Tier III	Capacidades de abastecimento	
Torque máximo / velocidade de rotação	246,7 N.m / 1575 r/min	Tanque de combustível	135 l
Sistema de Deslocamento/Giro		Óleo do motor	12 l
Nº de roletes superiores (cada lado)	1	Sistema hidráulico	174 l
Nº de roletes inferiores (cada lado)	5	Sistema de refrigeração	13,5 l
		Redutor de translação	2 x 1,1 l

* Os parâmetros acima estão sujeitos a mudanças sem aviso prévio.
As ilustrações não refletem necessariamente as configurações padrão do equipamento.



NO.SDLG_E680F_BR-V202404

E680F

ESCAVADEIRA COMPACTA

Peso Operacional:
7.800 kg

Capacidade da Caçamba:
0,3 m³

Potência do Motor:
60 hp (44 kW)

Confiabilidade em Ação

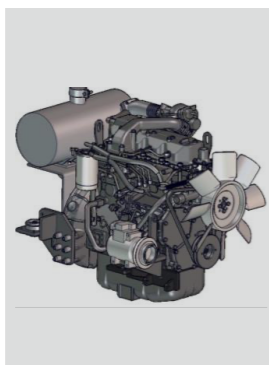




E680F ESCAVADEIRA COMPACTA

ALTA EFICIÊNCIA

O motor Yanmar de quatro cilindros é altamente eficiente. Acoplado a um sistema hidráulico eficiente, oferece tanto potência quanto economia de combustível. A função de marcha lenta automática garante potência sob demanda, minimizando o consumo de combustível e o ruído.



MOVIMENTOS SUAVES

O sistema hidráulico sensível à carga é projetado para oferecer desempenho e eficiência. A bomba de pistões com fluxo variável proporciona controle preciso em uma ampla variedade de condições de trabalho.



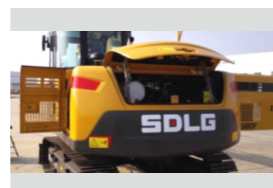
CONFORTO DO OPERADOR

A cabine apresenta excelentes campos de visão e é construída com tecnologias para redução de vibração e ruído. Um sistema de ar condicionado potente proporciona conforto na cabine, reduzindo a fadiga do operador e melhorando a produtividade.



FÁCIL MANUTENÇÃO

Projetado para minimizar os esforços de manutenção, os principais componentes, filtros e sistemas elétricos estão agrupados para facilitar o acesso ao nível do solo.



A escavadeira compacta SDLG E680F é projetada com foco em confiabilidade e eficiência. Com um design compacto, é ideal para trabalhos em espaços restritos, além de proporcionar operações suaves e conforto para o operador. Uma ampla variedade de acessórios está disponível para máxima versatilidade.

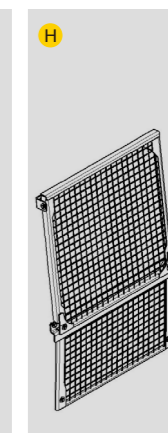
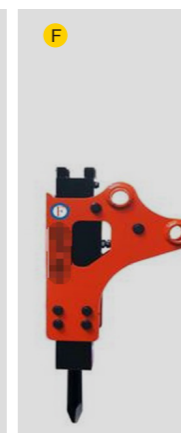
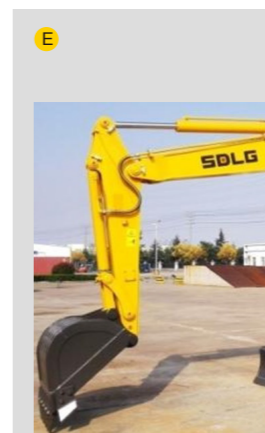
Configurações Padrão

Motor Yanmar	
Filtros de combustível de três etapas	
Filtros de ar de duas etapas	A
Filtro de combustível separador de água	
Monitor em LCD	
Lâmina frontal	B
Esteiras em aço	C
Assento com suspensão	
Ar-condicionado	
Rádio com MP3/AUX	
Caçamba GP de 810 mm e 0,3 m³	D



Opcionais

Linha hidráulica para martelo	E
Martelo hidráulico triangular	F
Martelo hidráulico de encaixe superior	G
Esteira com sapata de 600mm	
Filtro de combustível separador de água HD	
Grade de proteção dianteira da cabine	H
Grade de proteção dianteira e lateral da cabine	
Bomba de reabastecimento de combustível	
Caçamba GP de 730 mm e 0,25 m³	
Caçamba GP de 750 mm e 0,3 m³	
Caçamba GP de 760 mm e 0,3 m³	
Caçamba GP de 830 mm e 0,32 m³	



* O direito final de interpretação dos parâmetros mencionados acima são reservados pela SDLG. Não serão comunicadas quaisquer mudanças. As ilustrações no texto podem nem sempre ser as ilustrações padrão para este modelo.