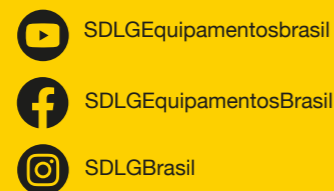
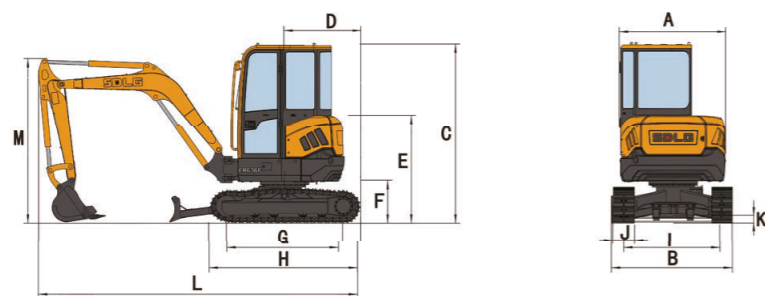


## Especificações ( Equipamento padrão )

Item	Especificações	Item	Especificações
<b>Dimensões Gerais</b>		<b>Parâmetros Gerais</b>	
Largura total da estrutura superior (A)	1.500 mm	Capacidade da caçamba	0,11 m <sup>3</sup>
Largura total (B)	1.700 mm	Peso operacional	3.800 kg
Altura total da cabine (C)	2.570 mm	Força máx. de escavação na caçamba	32 kN
Raio de giro da traseira (D)	850 mm	Velocidade de giro	9 r/min
Altura total do capô do motor (E)	1.515 mm	Velocidade de deslocamento (baixa/alta)	2,4/4,4 km/h
Altura livre do contrapeso (F)	575 mm	Pressão média sobre o solo	33,5 kPa
Comprimento da esteira em contato com o solo (G)	1.665 mm	Máximo raio de escavação	5.340 mm
Comprimento da esteira (H)	2.170 mm	Profundidade máxima de escavação	3.100 mm
Bitola da esteira (I)	1.400 mm	Altura máxima de corte	4.700 mm
Largura da sapata (J)	300 mm	Altura máxima de despejo	3.380 mm
Altura livre mínima do solo (K)	220 mm	Raio mínimo de giro frontal	2.275 mm
Comprimento total (L)	4.850 mm	<b>Sistema hidráulico</b>	
Altura total da lança (M)	1.400 mm	Tipo de controle hidráulico	Controles pilotados
<b>Motor</b>		Tipo de sistema hidráulico	Sistema sensível à carga
Modelo	Yanmar 3TNV88-BSLG	Fluxo máximo	88 l/min
Tipo	Refrigerado à água, quatro tempos, em linha	Pressão máxima de operação	240 kgf/cm <sup>2</sup>
Potência nominal	27 hp (20,2 kW)	Cilindro do braço - diâmetro do cilindro x diâmetro da haste do pistão x curso	1 - 80 x 50 x 670 mm
Deslocamento	1,6 l	Cilindro da lança - diâmetro do cilindro x diâmetro da haste do pistão x curso	1 - 90 x 50 x 559 mm
Cilindros - diâmetro do cilindro x curso	3 - 88 x 90 mm	Cilindro da caçamba - diâmetro do cilindro x diâmetro da haste do pistão x curso	1 - 70 x 45 x 485 mm
Norma de emissões	Tier III	<b>Capacidades de abastecimento</b>	
Torque máximo/velocidade de rotação	107,5 N.m / 1.320 r/min	Tanque de combustível	33 l
<b>Sistema de Deslocamento/Giro</b>		Óleo do motor	6,7 l
Nº de roletes superiores (cada lado)	1	Sistema hidráulico	35 l
Nº de roletes inferiores (cada lado)	4	Sistema de refrigeração	8 l
		Redutor de translação	2 x 0,6 l

\* Os parâmetros acima estão sujeitos a mudanças sem aviso prévio.  
As ilustrações não refletem necessariamente as configurações padrão do equipamento.



NO.SDLG\_ER636F\_BR-V202404

# ER636F

## ESCAVADEIRA COMPACTA

**Peso Operacional:**  
3.800 kg

**Capacidade da Caçamba:**  
0,11 m<sup>3</sup>

**Potência do Motor:**  
27 hp (20,2 kW)

### Confiabilidade em Ação





# ER636F ESCAVADEIRA COMPACTA

## ALTA EFICIÊNCIA

O eficiente motor Yanmar apresenta um alto torque com baixa rotação do motor para proporcionar economias valiosas de combustível. Usando um sistema hidráulico sensível à carga, regeneração de lança/braço e prioridade de lança/braço/giro, também permite uma operação mais suave enquanto aumenta a produtividade.



## FÁCIL MANUTENÇÃO

Projetado para manutenção simplificada, o ângulo de abertura do capô do motor é facilmente acessível para acesso irrestrito aos filtros e portas de teste de pressão. Relés e fusíveis também são localizados dentro da cabine, para maior proteção e comodidade.



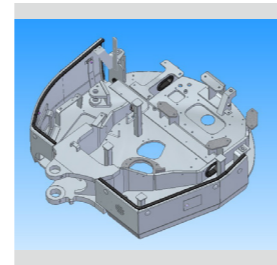
## CONFORTO DO OPERADOR

A cabine é espaçosa e ergonomicamente projetada. Possui excelente campo de visão de 360°, além de certificação ROPS/TOPS, display de instrumentos digital de alta qualidade, assento com suspensão e ar condicionado para o máximo conforto. A nova estrutura otimizada oferece mais estabilidade com ruídos e vibrações reduzidos.



## DURÁVEL E CONFIÁVEL

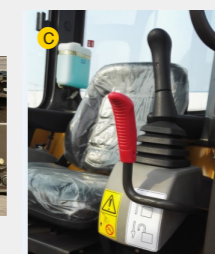
Para maior durabilidade, a estrutura superior é reforçada com distribuição uniforme de carga com grande distância ao solo. O material rodante oferece excelente resistência ao desgaste. A lança e o braço usam aço de alta resistência e peças fundidas reforçadas para uma vida útil mais longa.




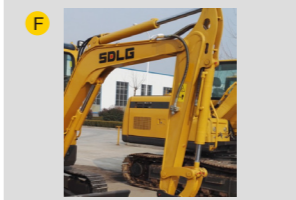


A escavadeira compacta SDLG ER636F é construída com confiabilidade e eficiência em sua essência. Com um design compacto e raio de giro zero, a ER636F é adequada para trabalhos de construção urbana de pequena escala, especialmente em espaços limitados. Uma extensa gama de implementos está disponível para máxima versatilidade.

## Configurações Padrão

Motor Yanmar
Filtros de combustível de três etapas
Filtros de ar de duas etapas
Filtro de combustível separador de água
Monitor em LCD
Lâmina frontal
Esteiras em aço
Assento com suspensão
Ar-condicionado
Rádio
Cabine ROPS/TOPS
Caçamba GP de 600 mm e 0,11 m <sup>3</sup>



## Opcionais

Esteiras de borracha	E	
Linha hidráulica para martelo	F	
Caçamba de 750 mm e 0,15 m <sup>3</sup>		
Caçamba de 300 mm e 0,05 m <sup>3</sup>		
Caçamba de 250 mm e 0,04 m <sup>3</sup>		
Martelo hidráulico de encaixe superior	G	
Martelo hidráulico triangular	H	

\* O direito final de interpretação dos parâmetros mencionados acima são reservados pela SDLG. Não serão comunicadas quaisquer mudanças. As ilustrações no texto podem nem sempre ser as ilustrações padrão para este modelo.